



akènes

Delphine GRECH - Akènes

« Co-construction et créativité pour faire grandir
les femmes, les hommes et leurs projets. »

Formatrice, Facilitatrice, Consultante communication responsable

06 76 85 41 45 - delphine.grech@gmail.com



Lara MANG-JOUBERT - Changement Vivant

www.changementvivant.com

Formatrice, Consultante, Facilitatrice de changements

Entrepreneure de la Scop Oxalis

06 24 67 05 87 - lara.mang.joubert@gmail.com

DES FORMATIONS et DU SENS POUR FAIRE FACE AUX ÉVOLUTIONS

RÉPONDRE AUX ÉVOLUTIONS DES MISSIONS DES RÉSEAUX

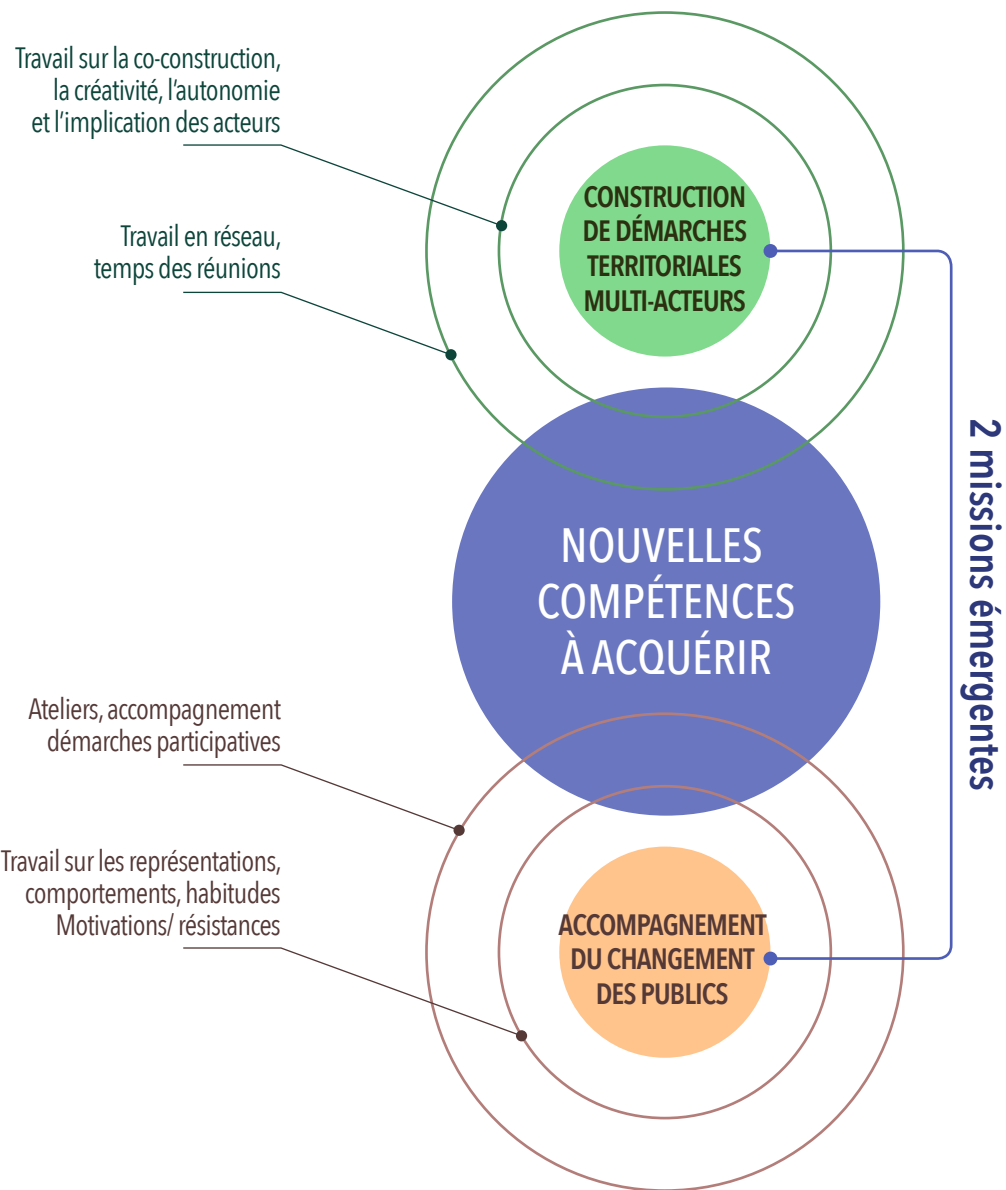
Évolution des missions au sein des réseaux de l'ADEME

L'ADEME soutient l'émergence de projets visant à réduire nos impacts sur les territoires. Pour cela, elle finance des projets locaux concrets et durables, dont la coordination est aujourd'hui confiée à des professionnels-relais.

Ces experts, partenaires de l'ADEME, voient leur mission évoluer vers la construction et la coordination de démarches territoriales transversales (auprès des acteurs publics, privés, des associations, des habitants). Cette dynamique doit permettre d'identifier des possibles, monter des projets, créer des groupements et avancer sur les territoires dans l'objectif de répondre **aux enjeux de l'économie circulaire et/ ou de la transition énergétique. Dans ce contexte, l'expertise technique ne suffit plus.**

C'est par la génération d'idées, le croisement des difficultés, des objectifs et des besoins et motivations des territoires, que ces professionnels permettront l'émergence et la co-construction de véritables actions collectives pérennes.

Ainsi la réussite de telles missions repose essentiellement sur **l'acquisition et la mise en œuvre créative de compétences nouvelles dans le domaine de l'accompagnement des dynamiques de groupe et de l'humain.**



En complément des connaissances et des compétences, notre offre de formation propose aux coordinateurs, un espace de réflexivité et d'appropriation.

Il s'agit pour eux de prendre pleinement conscience de leurs capacités d'actions en tant que facilitateurs du changement et catalyseurs de dynamiques collectives.



akènes

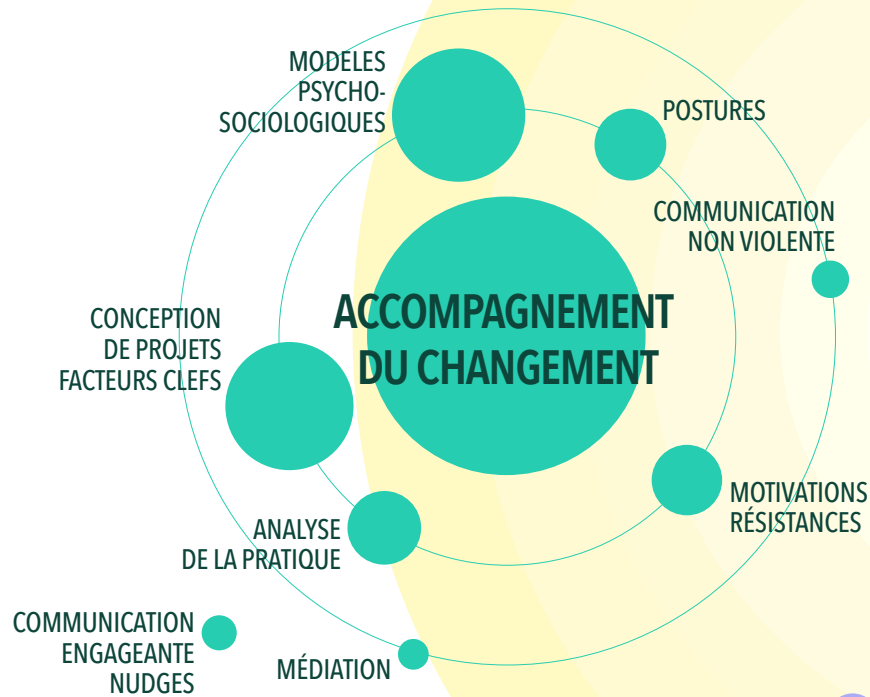
Delphine GRECH - Akènes
06 76 85 41 45 - delphine.grech@gmail.com

Lara MANG-JOUBERT - Changement Vivant
06 24 67 05 87 - lara.mang.joubert@gmail.com

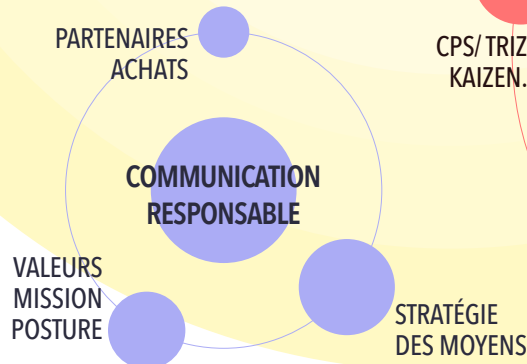
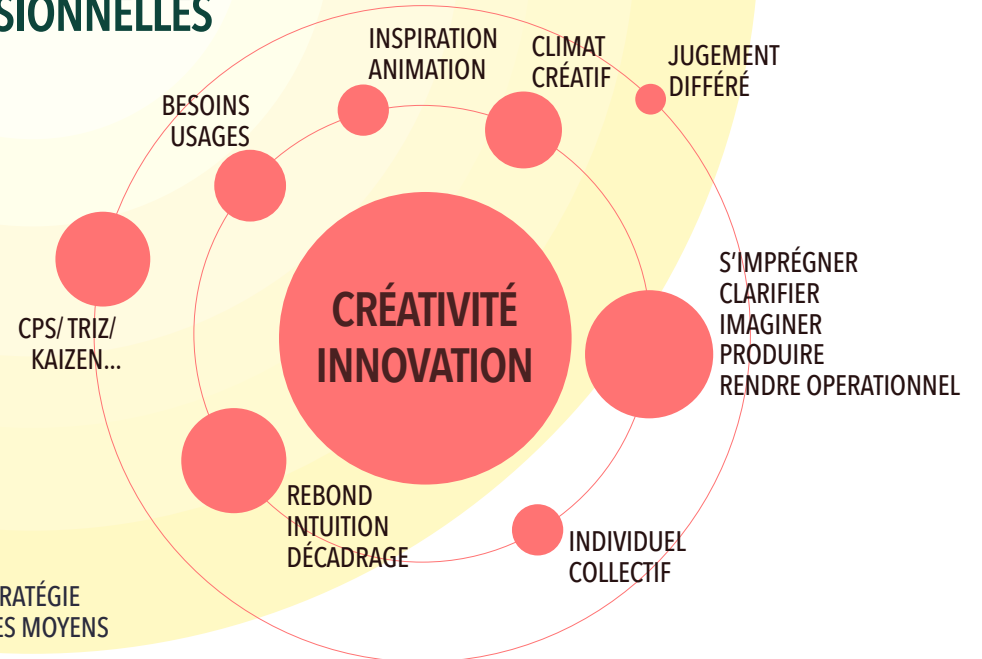
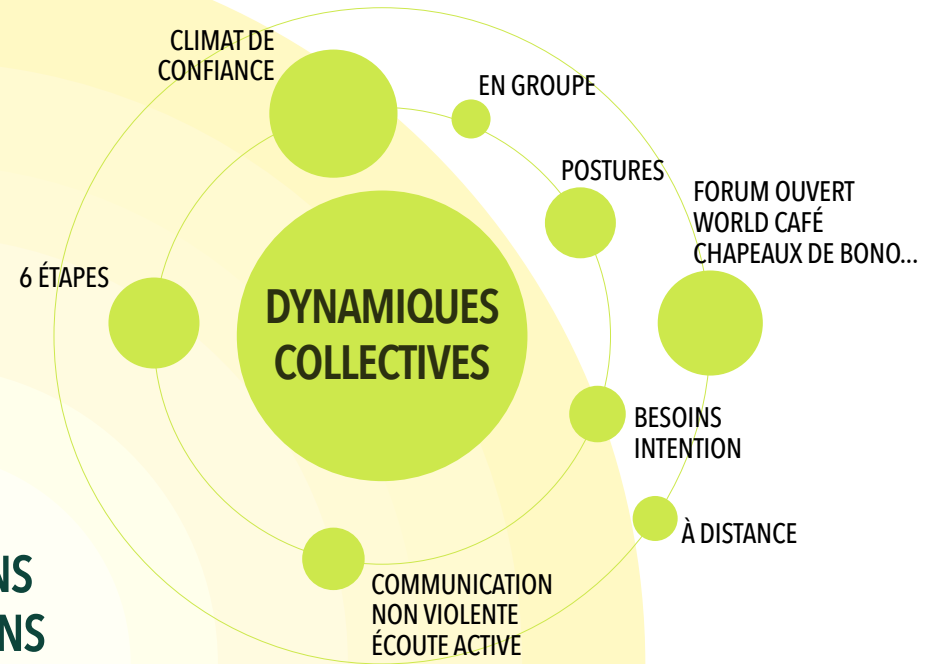


3 FORMATIONS INTERCONNECTÉES

/ 3 Processus humains complémentaires pour accompagner les personnes et les groupes dans leurs transformations sociales et environnementales.
/ 1 Formation support pour rendre cohérents et justes les actes et les évolutions engagés.



ÉVOLUTIONS DES MISSIONS ET DES COMPÉTENCES PROFESSIONNELLES



Formation DYNAMIQUES COLLECTIVES

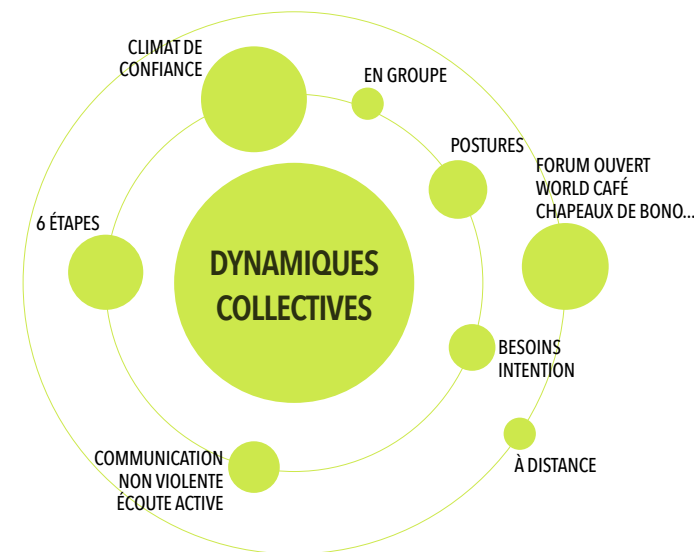
BESOINS ET INTENTIONS

- / Comment faire en sorte que chaque rencontre de dynamique territoriale soit vécue par les participants comme un temps collectif motivant et constructif ?
- / Comment animer son réseau de façon à rendre les partenaires plus autonomes à terme ?
- / Comment maintenir leur participation dans le temps ?
- / Comment bénéficier de véritables espaces d'intelligence collective multi-acteurs pour résoudre les problèmes techniques et organisationnels posés tout au long des projets ?

OBJECTIFS PÉDAGOGIQUES

Une formation destinée **aux chargés de mission et animateurs de réseaux ADEME** pour :

- **Acquérir une boîte à outils** pour dynamiser ses temps d'animation collectifs et savoir les utiliser en cohérence.
- **Découvrir les 6 étapes clefs d'une dynamique collective** et savoir les utiliser dans sa conduite de réunion.
- Expérimenter et savoir mettre en place **les bases d'un cadre collectif sécurisant, propice à la créativité et à l'appropriation** des enjeux par les participants.
- **Comprendre et expérimenter les postures d'expert, d'animateur et de facilitateur** face à un groupe. Faire le lien avec son expérience professionnelle.



FORMAT PROPOSÉ

Intervenantes :

- Delphine GRECH - Akènes
- Lara MANG-JOUBERT - Changement Vivant

Nombre de participants :

14 maximum

Nombre de jours et répartition :

- 2 jours consécutifs (J1 et J2) permettant une présentation didactique des éléments théoriques alternés avec des temps d'expérimentation et de vécu concret.
- 1 temps d'appropriation, idéalement de mise en pratique sur le terrain (binômes de soutien).
- 1 troisième jour (J3) pour une consolidation des acquis et un ancrage méthodologique. Cette journée est consacrée à l'expérimentation de la facilitation.

En option :

1 jour d'approfondissement en groupe 6 mois plus tard ou 2h d'accompagnement individuel.



akènes

Delphine GRECH - Akènes
06 76 85 41 45 - delphine.grech@gmail.com

Lara MANG-JOUBERT - Changement Vivant
06 24 67 05 87 - lara.mang.joubert@gmail.com



Formation ACCOMPAGNEMENT DU CHANGEMENT

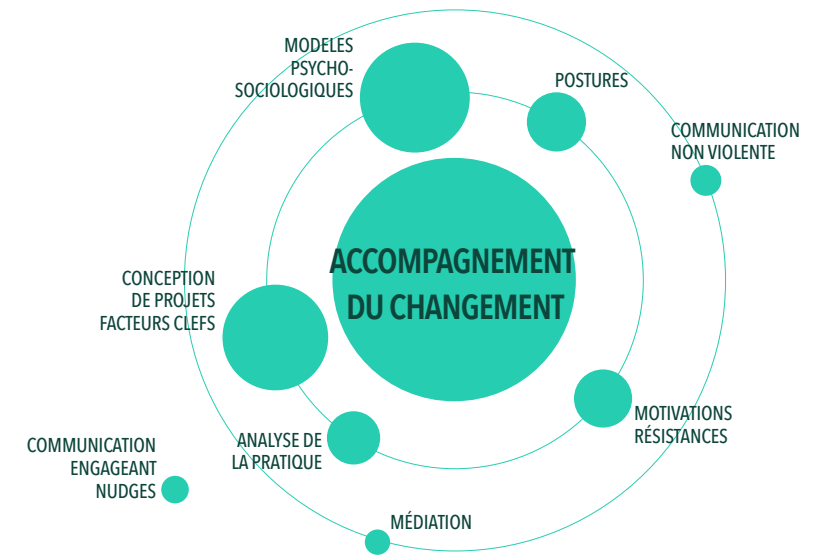
BESOINS ET INTENTIONS

- / Comment concevoir ou adapter un dispositif pour accompagner au mieux les différents publics ?
- / Comment tenir compte des processus psychologiques et sociaux du changement dans l'ensemble des missions ?
- / Peut-on utiliser de façon efficace son énergie d'accompagnant sans s'épuiser sur la durée ?
- / Comment mettre en place des stratégies de diffusion sociale du changement en utilisant des relais locaux ?

OBJECTIFS PÉDAGOGIQUES

Une formation destinée **aux chargés de mission et animateurs de réseaux ADEME** pour :

- Acquérir une culture commune sur **les processus de changement, les résistances et les motivations, ainsi que la notion d'accompagnement.**
- Comprendre certains **concepts clefs issus de la psychologie sociale et de la sociologie.**
- Intégrer ces connaissances sous forme **d'outils et méthodes** dans sa pratique professionnelle.
- Bénéficier d'un espace de partage et d'**un cadre d'accompagnement privilégié** pour vivre un échange de pratiques soutenant.



FORMAT PROPOSÉ

Intervenante :

- Lara MANG-JOUBERT - Changement Vivant

Nombre de participants :

12 maximum

Nombre de jours et répartition :

- 2 jours consécutifs (J1 et J2) permettant une présentation didactique des éléments théoriques alternés avec des temps d'expérimentation et de vécu concret.
- 1 temps d'appropriation et de mise en pratique sur le terrain (binômes de soutien).
- 1 troisième jour (J3) pour une consolidation des acquis et un ancrage méthodologique. Apports complémentaires sur mesure en fonction des besoins de chaque groupe.

En option :

4-8h d'accompagnement individualisé à distance.



akènes

Delphine GRECH - Akènes
06 76 85 41 45 - delphine.grech@gmail.com

Lara MANG-JOUBERT - Changement Vivant
06 24 67 05 87 - lara.mang.joubert@gmail.com



Formation CRÉATIVITÉ, INNOVATION

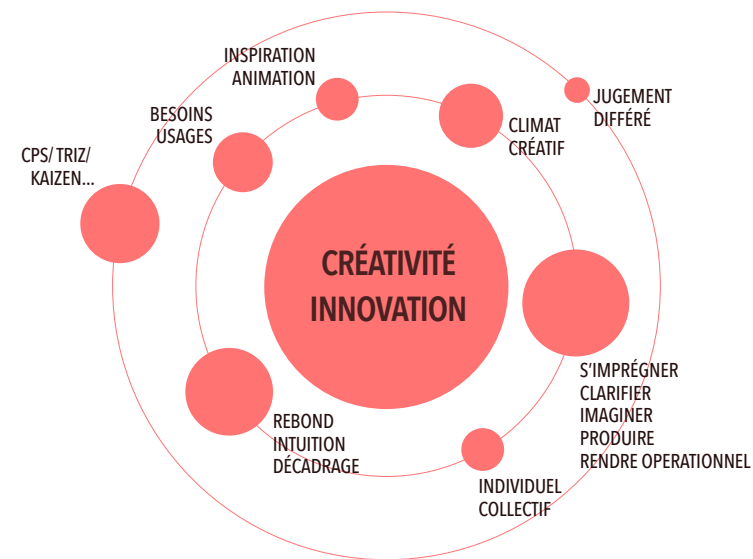
BESOINS ET INTENTIONS

- / Comment développer son potentiel créatif et le mettre au service de son métier et de ses projets ?
- / Comment développer la créativité d'un groupe ?
- / Comment innover au sein de son organisation ?
- / Comment renouveler ses animations et ses réunions pour maintenir l'attractivité et la motivation des participants ?
- / Comment bénéficier d'outils, de méthodes qui génèrent des idées nouvelles, en plus des idées obtenues par croisement d'expériences et de savoirs ?

OBJECTIFS PÉDAGOGIQUES

Une formation destinée **aux chargés de mission et animateurs de réseaux ADEME** pour :

- **Mobiliser leur créativité et encourager celle d'un groupe.**
- **Acquérir les règles et les techniques** pour développer leur propre créativité ou animer une réunion.
- **Savoir qualifier le niveau de rupture créative en fonction des participants** pour choisir les techniques adaptées.
- **Expérimenter et savoir mettre en place un processus d'innovation.**



FORMAT PROPOSÉ

Intervenante :

- Delphine GRECH - Akènes
- Caroline SOREZ - CaeCo

Nombre de participants :

12 maximum pour 1 intervenante (Delphine Grech), au-delà 2 intervenantes.

Nombre de jours et répartition :

- 2 jours consécutifs (J1 et J2) permettant une présentation didactique des éléments théoriques alternés avec des temps d'expérimentation et de vécu concret.
- 1 temps d'appropriation et idéalement de mise en pratique sur le terrain (binômes de soutien).
- 1 troisième jour (J3) pour une consolidation des acquis et un ancrage méthodologique. Cette journée est consacrée à l'expérimentation de la créativité en groupe par les participants.



akènes

Delphine GRECH - Akènes
06 76 85 41 45 - delphine.grech@gmail.com

Lara MANG-JOUBERT - Changement Vivant
06 24 67 05 87 - lara.mang.joubert@gmail.com



Formation RÉUNION À DISTANCE

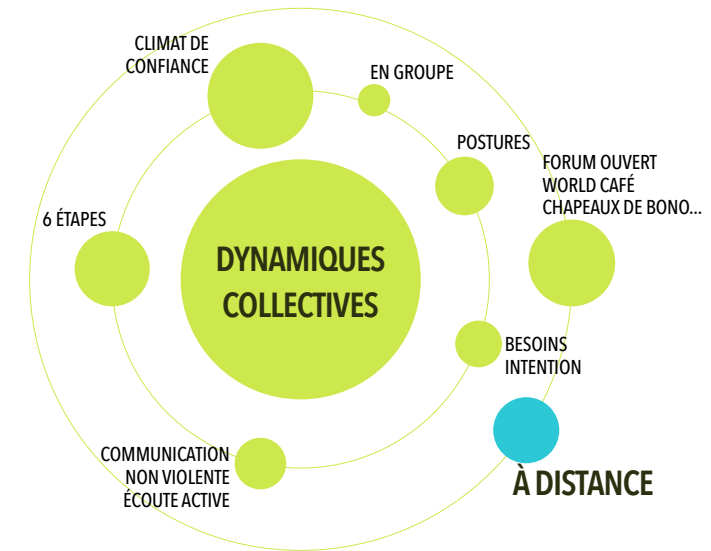
BESOINS ET INTENTIONS

- / Comment organiser et animer une réunion à distance ?
- / Quelles sont les clés de la réussite d'une réunion à distance ?
- / Quels sont les outils adaptés à la réunion à distance ?
- / Comment gérer les situations délicates d'animation ?
- / Comment passer des moments partagés et conviviaux à distance ?

OBJECTIFS PÉDAGOGIQUES

Une formation destinée **aux chargés de mission et animateurs de réseaux ADEME** pour :

- **Développer des connaissances communes sur les réunions à distance.**
- **Comprendre l'importance et le rôle de l'animateur** dans une réunion à distance.
- Découvrir ce que **les techniques de dynamiques de groupes et de créativité peuvent apporter à l'animation à distance.**
- **Acquérir et expérimenter des outils** spécifiques pour animer des réunions à distance.



FORMAT PROPOSÉ

Intervenantes :

- Delphine GRECH - Akènes

Nombre de participants :

12 maximum

Nombre de jours et répartition :

- 1,5 jours consécutif permettant une présentation didactique des éléments théoriques alternés avec des temps d'expérimentation et de vécu concret.



akènes

Delphine GRECH - Akènes

06 76 85 41 45 - delphine.grech@gmail.com

Lara MANG-JOUBERT - Changement Vivant

06 24 67 05 87 - lara.mang.joubert@gmail.com



Formation COMMUNICATION RESPONSABLE

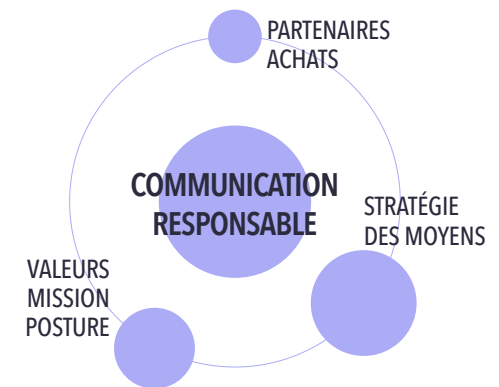
BESOINS ET INTENTIONS

- / Comment créer une communication sincère et responsable ?
- / Comment s'adresser aux publics et aux acteurs de son territoire sans les manipuler ?
- / Comment construire un plan de communication, et comment choisir ses supports de communication ?
- / Quels partenaires pour accompagner une démarche de communication responsable ?

OBJECTIFS PÉDAGOGIQUES

Une formation destinée **aux chargés de mission et animateurs de réseaux ADEME** pour :

- **Aquérir une culture de la communication responsable.**
- Comprendre **l'importance de la posture/ des valeurs** pour développer une communication juste et cohérente.
- Découvrir et expérimenter **les outils pour créer un plan de communication responsable.**
- **Bâtir un argumentaire authentique qui parle à son public .**



FORMAT PROPOSÉ

Intervenante :

- Delphine GRECH - Akènes

Nombre de participants :

12 maximum

Nombre de jours et répartition :

- 2 jours consécutifs (J1 et J2) permettant une présentation didactique des éléments théoriques alternés avec des temps d'expérimentation et de vécu concret.

En option :

4-8h d'accompagnement par organisation.

Delphine GRECH - Akènes

06 76 85 41 45 - delphine.grech@gmail.com

akènes

Lara MANG-JOUBERT - Changement Vivant

06 24 67 05 87 - lara.mang.joubert@gmail.com



LES INTERVENANTES



DELPHINE GRECH

akènes

Gérante d'**Akènes**, accompagne depuis plus de **16 ans les organisations à développer leur potentiel réflexif, créatif et innovant**, notamment dans le cadre de leur **développement stratégique, marketing et communication**. Passionnée par **les processus de créativité**, elle est arrivée par cette porte **au sujet incontournable de la co-construction et de l'intelligence collective**. Aujourd'hui, elle met cœur de son travail l'ensemble de ces méthodes et techniques pour **développer l'efficacité et la pérennité des groupes et des projets** avec et sur lesquels elle travaille. Son accompagnement et ses formations s'adressent aux entreprises, aux associations et aussi aux organisations publics ou para-publics.



LARA MANG-JOUBERT

Entrepreneure au sein de la scop **Oxalis**, travaille depuis **2011 avec les acteurs de la transition écologique**. Elle accompagne les professionnels et experts techniques qui souhaitent développer leurs compétences en **accompagnement du changement**. C'est par cette entrée qu'elle aborde la question des **dynamiques collectives, et la double posture de facilitation/ animation**. Pour elle, l'intelligence collective est au service de la vie du groupe et de sa résilience aux changements. Aujourd'hui, elle explore la façon dont **s'articulent les motivations individuelles** (besoins de créativité, plaisir, sens, joie, appartenance, sécurité....) **et les enjeux collectifs environnementaux**.

CAROLINE SOREZ



10 ans en marketing-communication (agence, annonceur, cabinets conseil en développement durable). Depuis 2009, **consultante indépendante en marketing, innovation et développement durable**. Elle forme et accompagne les entreprises dans **l'intégration du développement durable et de l'éco-conception à leur stratégie, leur plan d'action marketing et communication**. Elle **anime des sessions de créativité impliquant la dimension responsable** auprès de métiers variés, jusqu'aux créateurs d'entreprise.